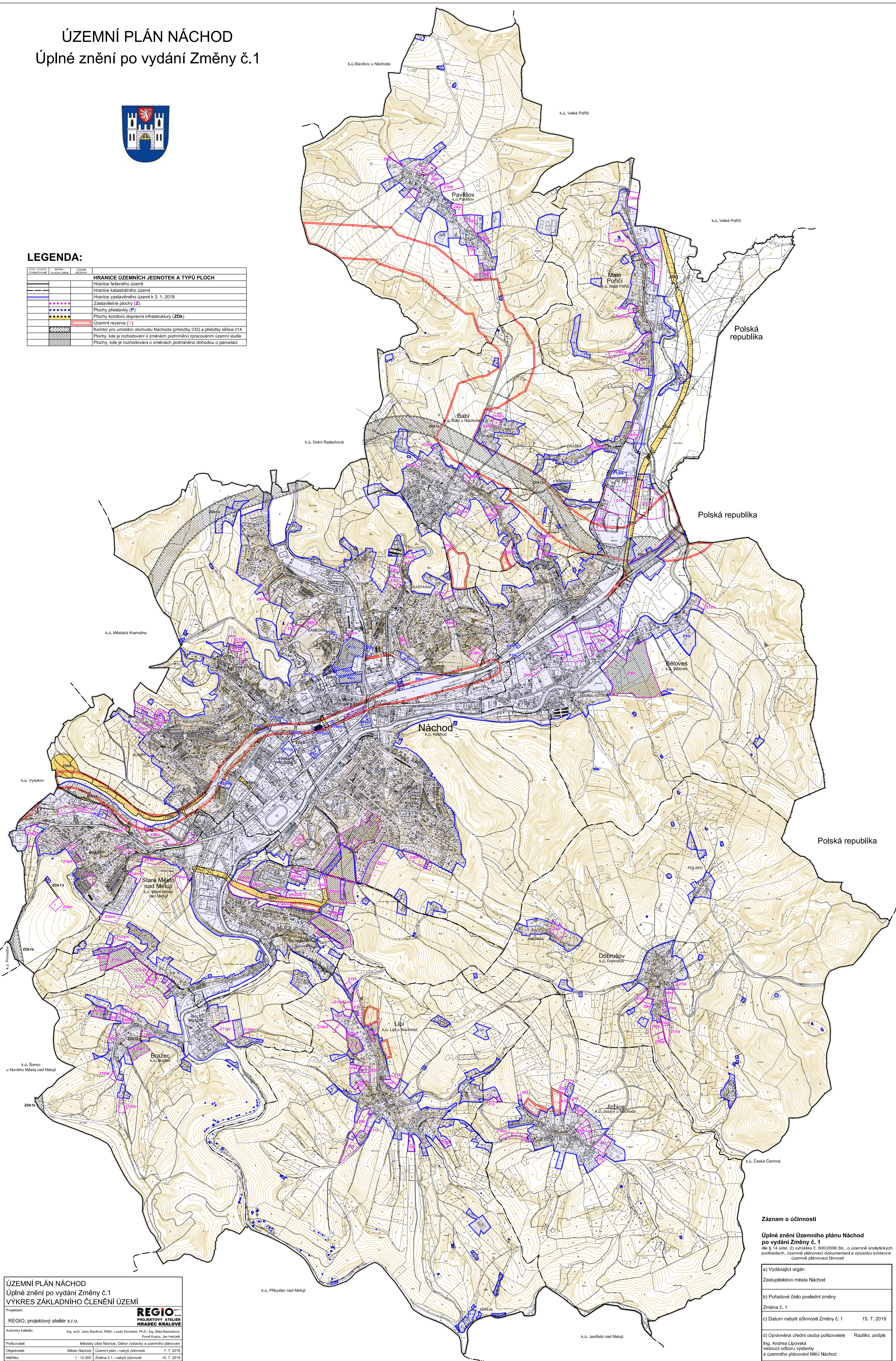


ÚZEMNÍ PLÁN NÁCHOD  
Úplné znění po vydání Změny č.1



LEGENDA:

STAV PLOCHY	BARVA	POČET ZMĚN	ÚZEMNÍ JEDNOTKA
			<b>HRANICE ÚZEMNÍCH JEDNOTEK A TYPŮ PLOCH</b>
			Hranice řešeného území
			Hranice katastrálního území
			Hranice zastavěného území k 3. 1. 2018
			Zastavitelné plochy (Z)
			Plochy přestavby (P)
			Plochy koridorů dopravní infrastruktury (ZDk)
			Územní rezerva (R)
			Koridor pro umístění obchvatu Náchoda (přeložky I/33) a přeložky silnice I/14
			Plochy, kde je rozhodování o změnách podmíněno zpracováním územní studie
			Plochy, kde je rozhodování o změnách podmíněno dohodou o parcelaci



ÚZEMNÍ PLÁN NÁCHOD  
Úplné znění po vydání Změny č.1  
VÝKRES ZÁKLADNÍHO ČLENĚNÍ ÚZEMÍ

Projektant:  
REGIO, projektový ateliér s.r.o.

Autorský kolektiv:  
Ing. arch. Jana Sejková, RNDr. Lukáš Zeměna, Ph.D. Ing. Zlata Hrabalová, Pavel Kuška, Jan Hrdlička

Pořizovatel:  
Městský úřad Náchod, Odbor výstavby a územního plánování

Objednatel:  
Město Náchod

Měřítko:  
1 : 10 000

**REGIO**  
PROJEKTOVÝ ATELIER  
HRADEC KRÁLOVÉ

Územní plán - nabytí účinnosti  
7. 7. 2016

Změna č.1 - nabytí účinnosti  
15. 7. 2019

Záznam o účinnosti

Úplné znění Územního plánu Náchod  
po vydání Změny č. 1  
dle § 14 odst. 2) vyhlášky č. 500/2006 Sb., o územně analytických  
podkladech, územně plánovací dokumentaci a způsobu evidence  
územně plánovací činnosti

a) Vydávající orgán Zastupitelstvo města Náchod	
b) Pořadové číslo poslední změny Změna č. 1	
c) Datum nabytí účinnosti Změny č. 1	15. 7. 2019
d) Oprávněná úřední osoba pořizovatele Ing. Andrea Lipovská vedoucí odboru výstavby a územního plánování MěÚ Náchod	Razítko, podpis