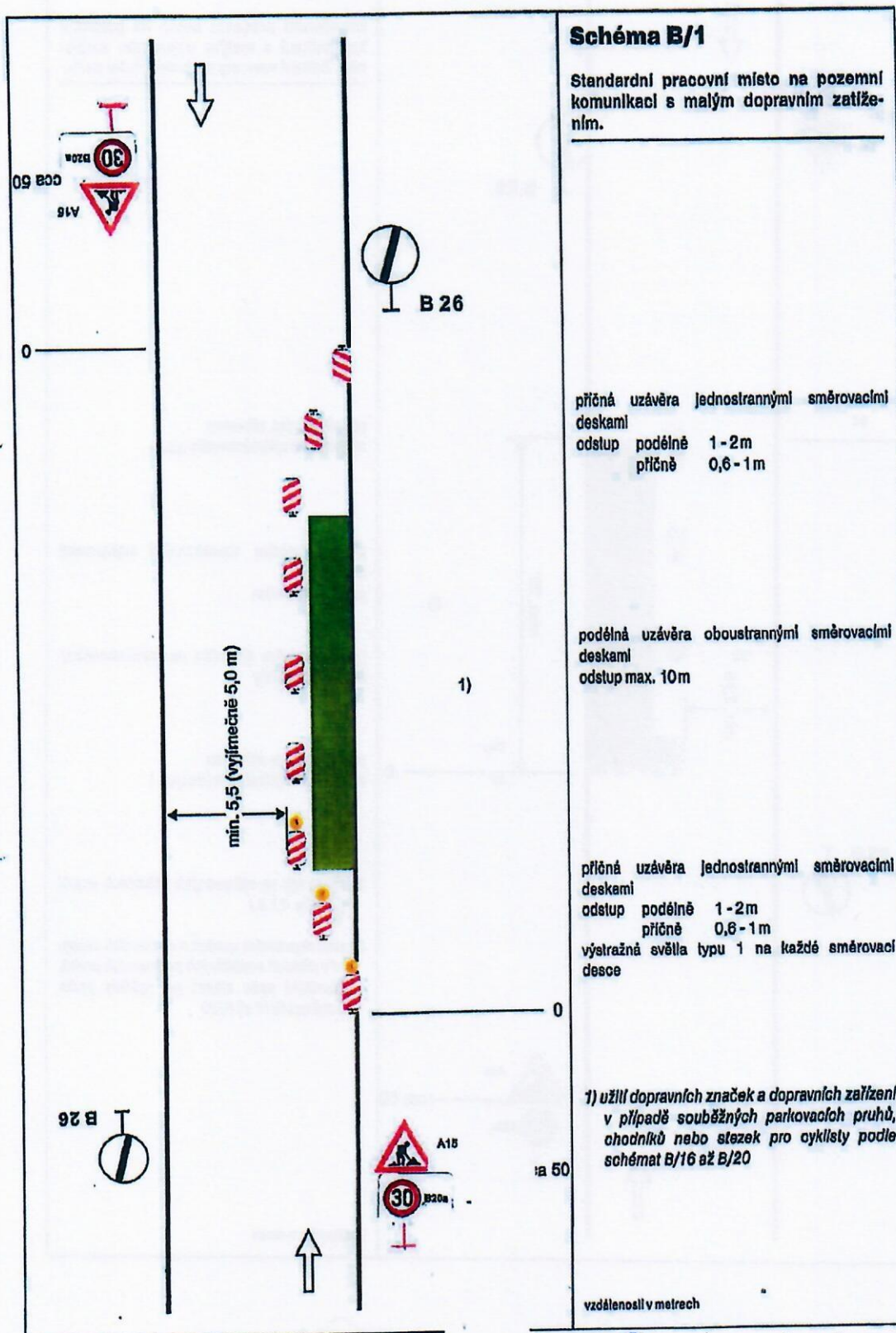
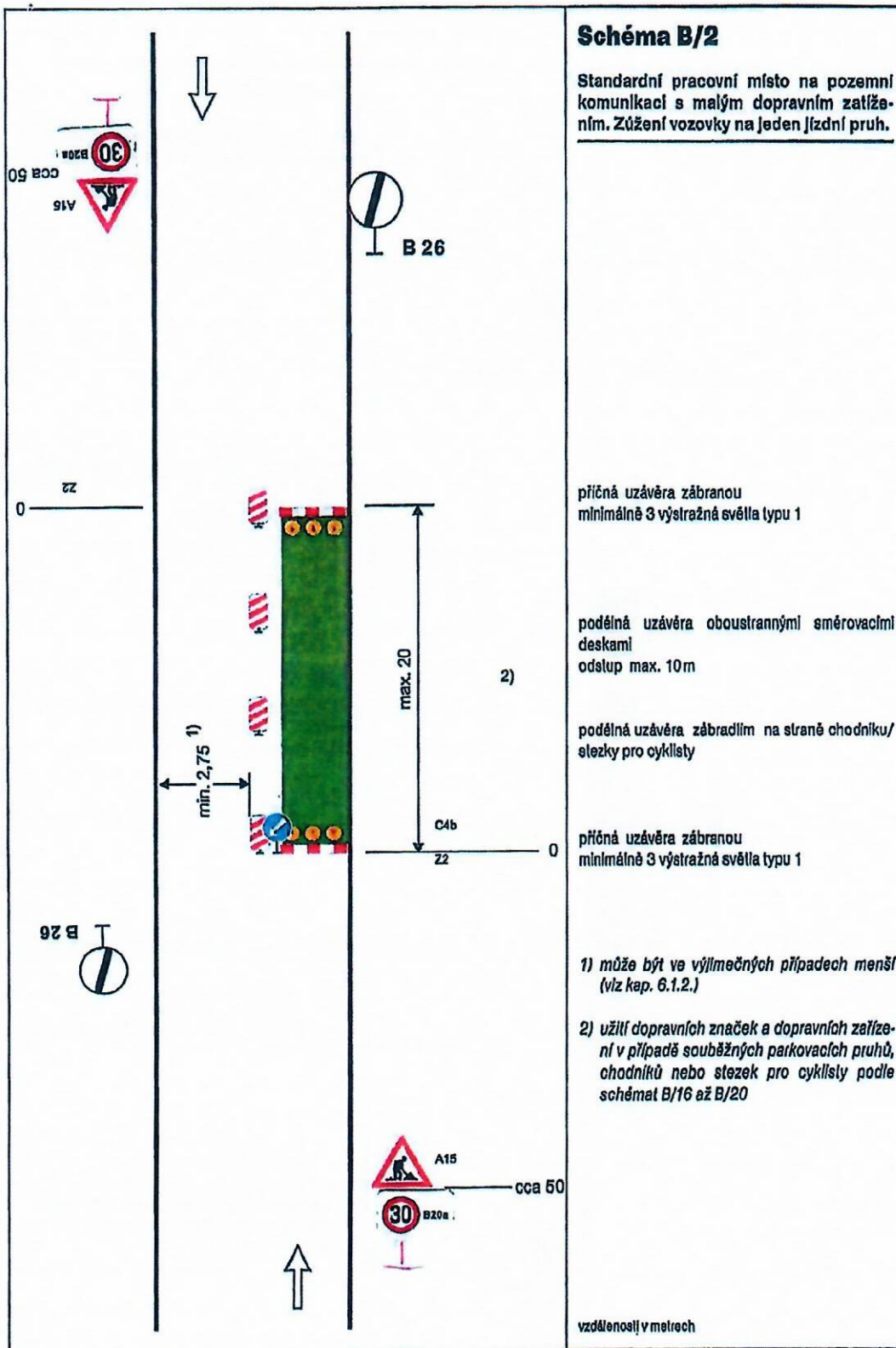


# SCHÉMATA PRO OZNAČENÍ PRACOVNÍCH MÍST V OBCI



por. Bc. David KULT

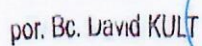
POLICIE ČESKÉ REPUBLIKY  
KRAJSKÉ ŘEDÍTELSTVÍ POLICIE  
KRÁLOVÉHRADECKÉHO KRAJE  
ÚZEMNÍ ODBOY  
DOPRAVNÍ INSPEKTORÁT  
547 45 NÁCHOD



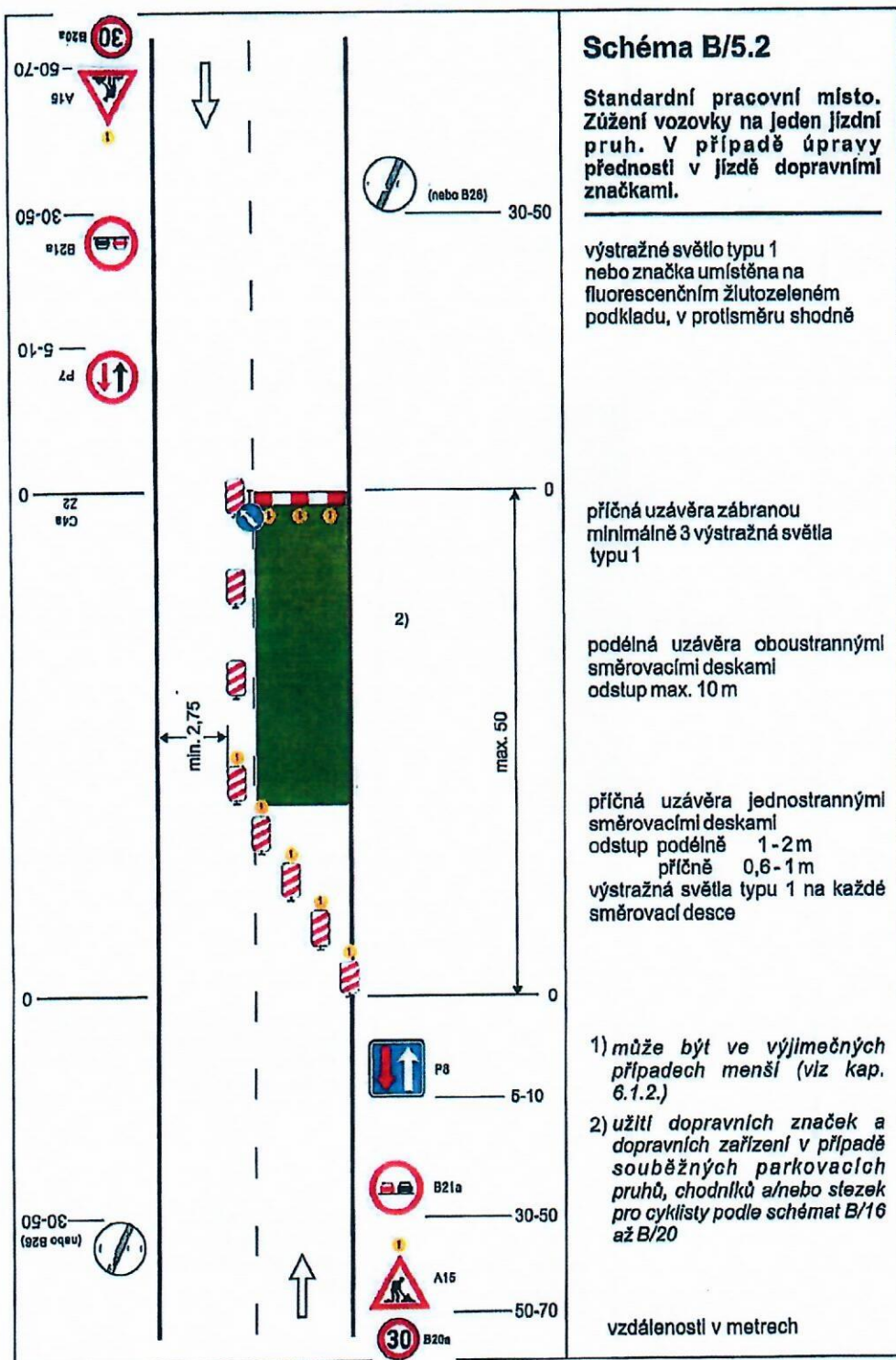
por. Bc. David KULT

POLICIE ČESKÉ REPUBLIKY  
KRAJSKÉ ŘÍZENÍ  
KRAJOVÉHO ÚZEMNÍHO  
DOPRAVNÍHO  
547 45 NÁCHOD





POLICIE ČESKÉ REPUBLIKY  
KRAJSKÉ ŘEDITELSTVÍ POLICIE  
KRÁLOVÉHRADECKÉHO KRAJE  
LÉVNÝ ODBOR  
ČERNÝ INSPEKTORÁT  
547 45 NÁHOD



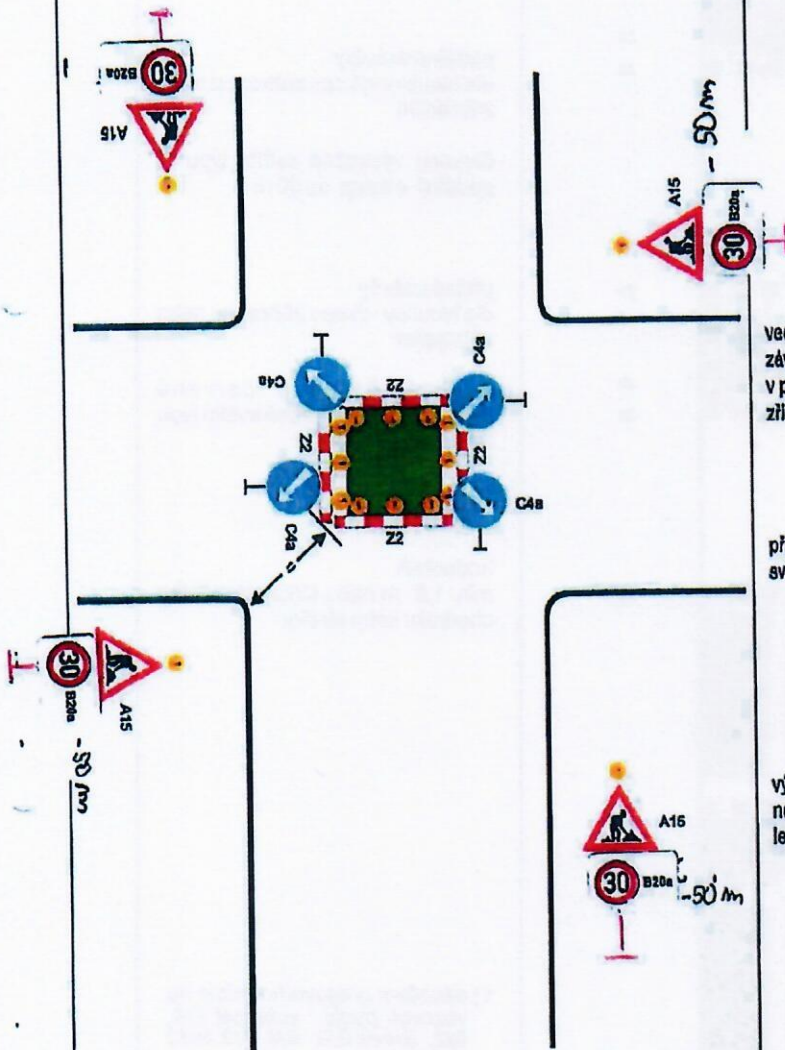
por. Bc. David KULT

POLICE ČESKÉ REPUBLIKY  
KRAJSKÝ ÚŘAD  
KRAJ VYŠEHRADECKÝ  
ÚZEMNÍ ODBOR  
DOPRAVNÍ INSPEKTORÁT  
547 45 NÁCHOV



## Schéma B/14.2

Standardní pracovní místo v prostoru křižovatky.



vedení provozu (užití značek č. C 4 a až č. C 4 o) závisí na konkrétním umístění pracovního místa v prostoru křižovatky, případně se pro určitý směr zřizuje oběžďka

příčné uzávěry zábranou minimálně 3 výstražná světla typu 1

výstražné světlo typu 1 nebo značka umístěna na fluorescenčním žlutozeleném podkladu, u ostatních vjezdů shodné

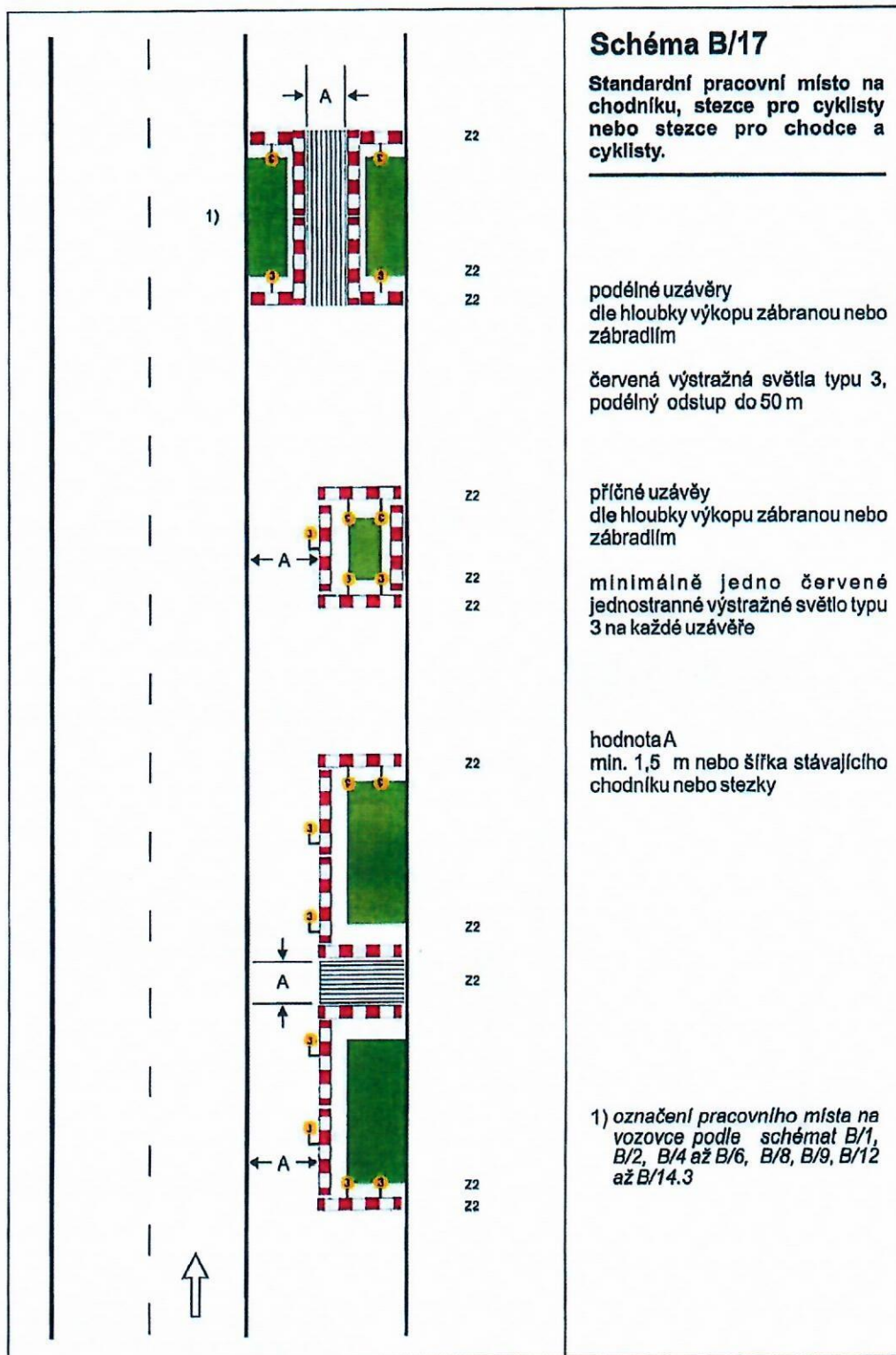
1) minimální šířka se zjišťuje pomocí vlečných křivek

Pozn.: Pro usměrnění provozu v prostoru křižovatky lze užít směrovačoh desek (č. Z4a až č. Z4o) dle konkrétní situace

vzdálenosti v metrech

por. Bc. David KULT

POLICIE ČESKÉ REPUBLIKY  
KRAJSKÉ ŘEDITELSTVÍ POLICIE  
KRALOVÉHRADECKÉHO KRAJE  
ÚZEMNÍ ODBOR  
DOPRAVNÍ INSPEKTORÁT  
647 45 NÁCHOD

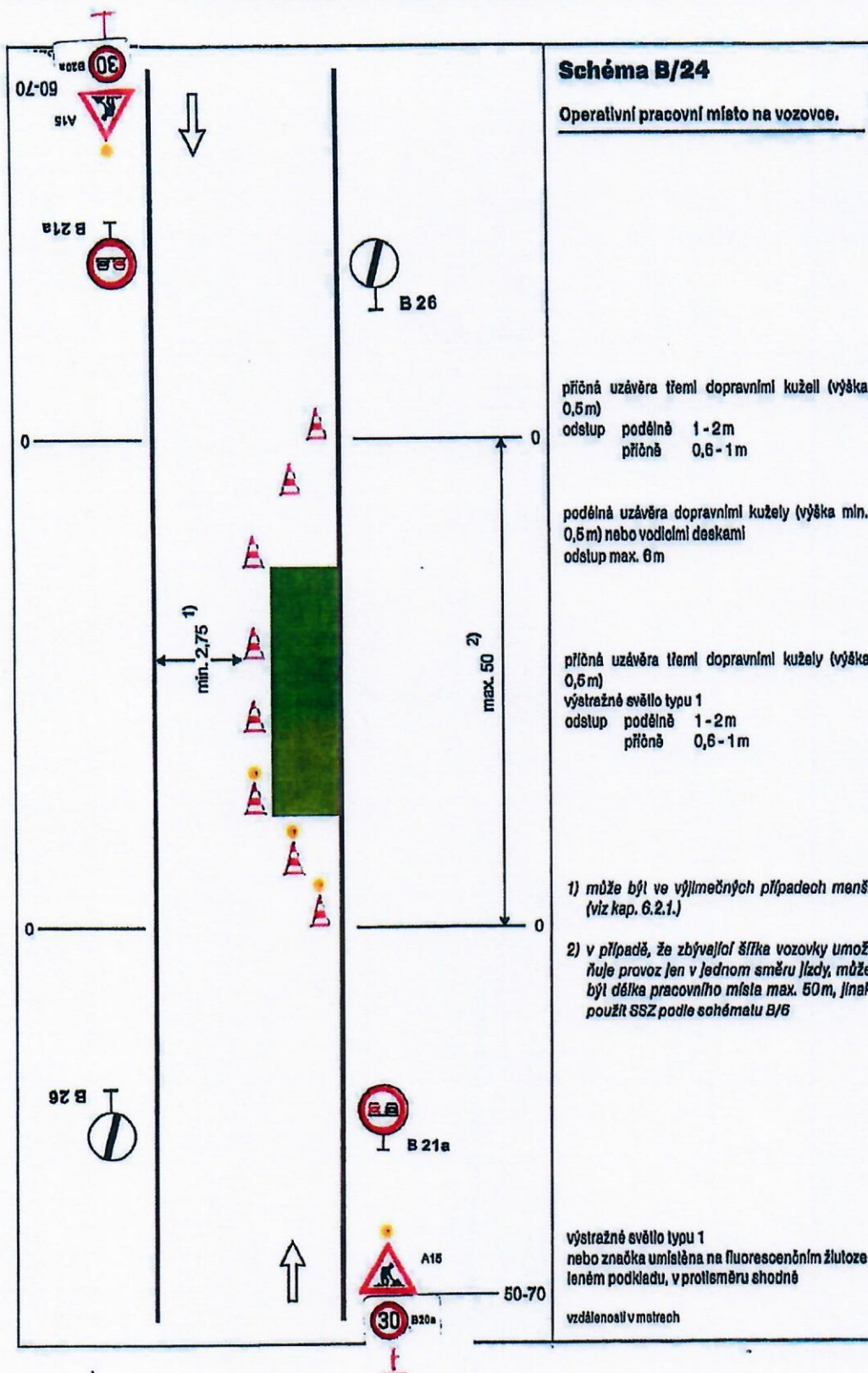


por. Bc. David Křt

POLICE ČESKÉ REPUBLIKY  
KRAJSKÝ ÚŘAD POLICIE  
KRAJE VYŠEHRADECKÉHO KRAJE  
ÚZEMNÍ ODOR  
DOPRAVNÍ INSPEKTORÁT  
647 45 NÁCHOD



# SCHÉMATA PRO OZNAČENÍ PRACOVNÍCH MÍST V OBCI



por. Bc. David KULT

POLICIE ČESKÉ REPUBLIKY  
KRAJSKÉ ŘEDITELSTVÍ POLICIE  
KRAJŮVĚRADECKÉHO KRAJE  
ÚZEMNÍ ODBOR  
DOPRAVNÍ INSPEKTORÁT  
547 45 NÁCHOD