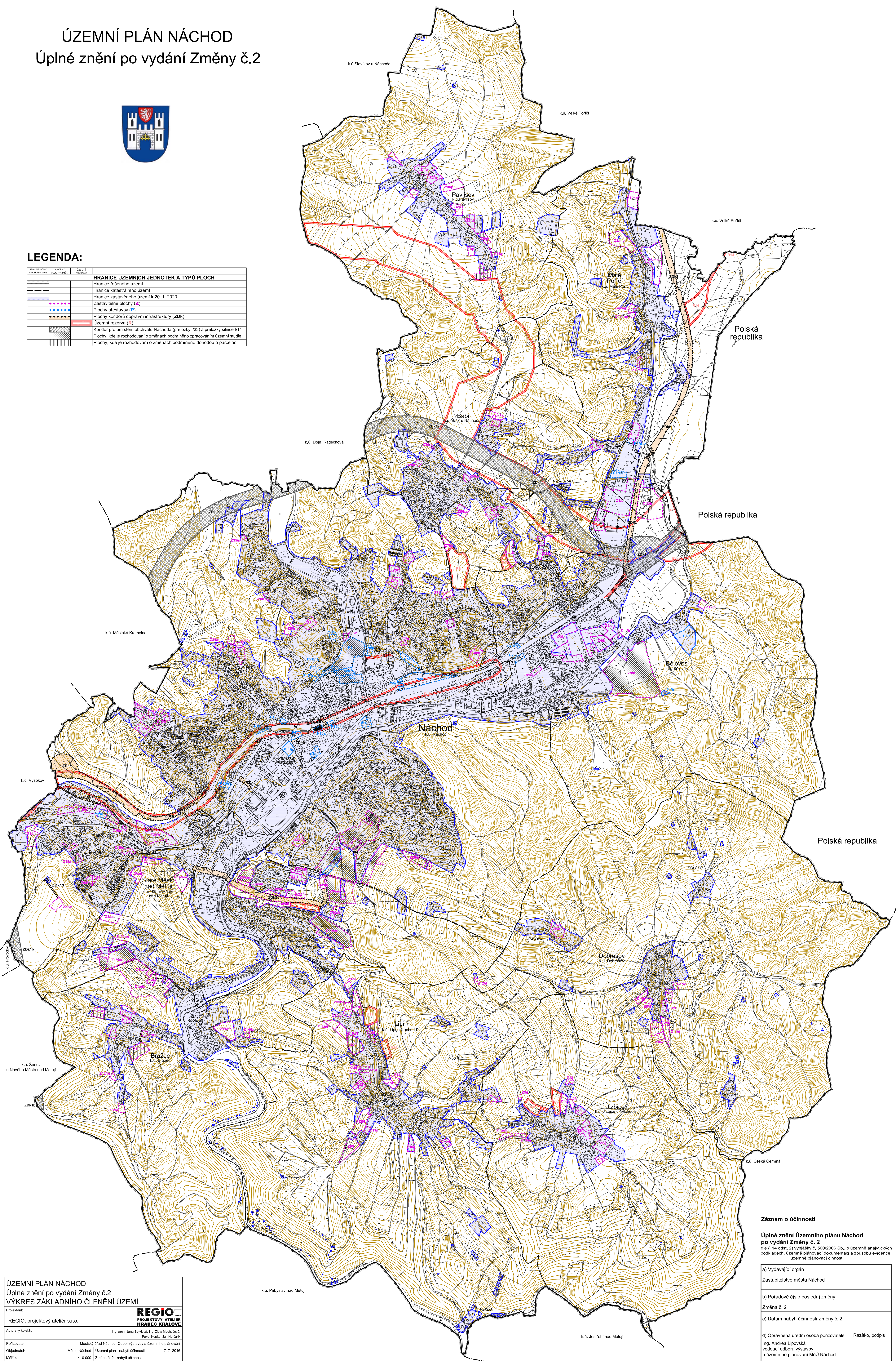


ÚZEMNÍ PLÁN NÁCHOD
Úplné znění po vydání Změny č.2



LEGENDA:

STAV PLOCHY	BARVA	POZNÁMKA	LEGENDA
			HRANICE ÚZEMNÍCH JEDNOTEK A TYPŮ PLOCH
			Hranice řešeného území
			Hranice katastrálního území
			Hranice zastavěného území k 20. 1. 2020
			Zastavitelné plochy (Z)
			Plochy přestavby (P)
			Plochy koridoru dopravní infrastruktury (ZDk)
			Územní rezerva (R)
			Koridor pro umístění obchvatu Náchoda (přeložky I/33) a přeložky silnice I/14
			Plochy, kde je rozhodování o změnách podmíněno zpracováním územní studie
			Plochy, kde je rozhodování o změnách podmíněno dohodou o parcelaci



ÚZEMNÍ PLÁN NÁCHOD
Úplné znění po vydání Změny č.2
VÝKRES ZÁKLADNÍHO ČLENĚNÍ ÚZEMÍ

Projektant:
REGIO, projektový ateliér s.r.o.

Autorský kolektiv:
Ing. arch. Jana Sejková, Ing. Zdeněk Hrabatovský, Pavel Kuška, Jan Hrabčík

Poradovatel:
Městský úřad Náchod, Odbor výstavby a územního plánování

Objednatel:
Město Náchod

Měřítko:
1 : 10 000

REGIO
PROJEKTOVÝ ATELIER
HRADEC KRÁLOVÉ

7. 7. 2016

Územní plán - nabytí účinnosti

Změna č. 2 - nabytí účinnosti

Záznam o účinnosti

Úplné znění Územního plánu Náchod po vydání Změny č. 2
dle § 14 odst. 2) vyhlášky č. 500/2006 Sb., o územně analytických podkladech, územně plánovací dokumentaci a způsobu evidence územně plánovací činnosti

a) Vydávající orgán Zastupitelstvo města Náchod	
b) Pořadové číslo poslední změny Změna č. 2	
c) Datum nabytí účinnosti Změny č. 2	
d) Oprávněná úřední osoba pořizovatele Ing. Andrea Lipovská vedoucí odboru výstavby a územního plánování MěÚ Náchod	Razítko, podpis