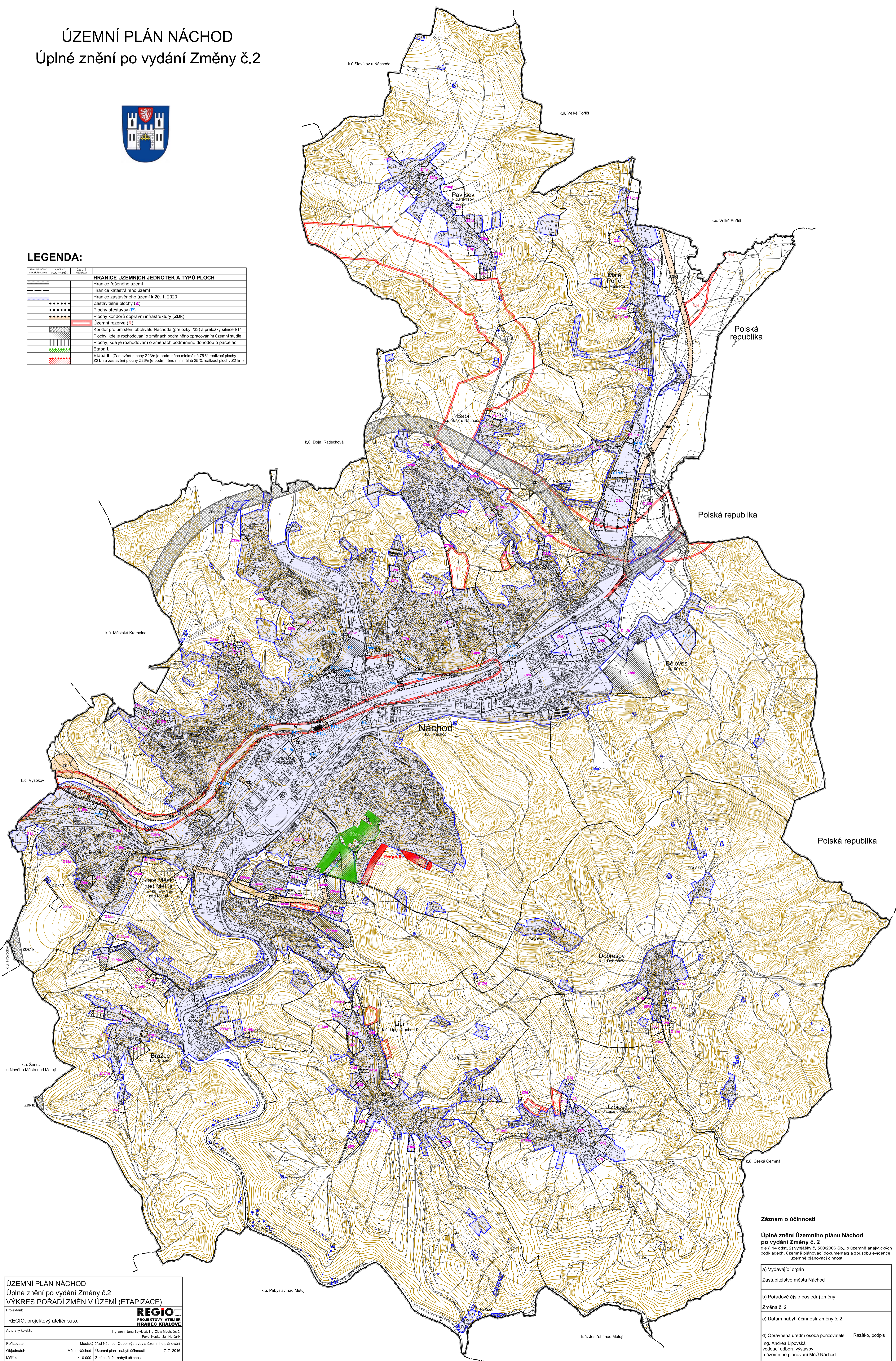



ÚZEMNÍ PLÁN NÁCHOD
Úplné znění po vydání Změny č.2



LEGENDA:

STAV PLOCHY STABELOSŤ	NÁMŤ PLOCHY ZEMĚ	USOBNĚ REZERVA
		HHRANICE ÚZEMNÍCH ZDĚNOTEK A TYPŮ PLOCH
		Hranice řešeného území
		Hranice katastrálního území
		Hranice zastavěného území k 20. 1. 2020
	• • • • •	Zastavitelné plochy (Z)
	• • • • •	Plochy přestavby (P)
	• • • • •	Plochy koridorů dopravní infrastruktury (ZDK)
		Územní rezerva (R)
		Koridor pro umístění obchvatu Náchoda (přeložky I/33) a přeložky silnice I/14
		Plochy, kde je rozhodováno o změnách podmíněno zpracováním územní studie
		Plochy, kde je rozhodováno o změnách podmíněno dohodou o parcelaci
		Etapa I.
		Etapa II. (Zastavění plochy Z23in je podmíněno minimálně 75 % realizací plochy Z21in a zastavění plochy Z23in je podmíněno minimálně 25 % realizací plochy Z21in.)



ÚZEMNÍ PLÁN NÁCHOD Úplné znění po vydání Změny č.2 VÝKRES POŘADÍ ZMĚN V ÚZEMÍ (ETAPIZACE)	
Projektant: REGIO, projektový atelier s.r.o. Autorizovaný kolektor: Ing. arch. Jana Štejskalová, Ing. Zlata Machová, Pavol Kupka, Jan Harcáček	
Poltřovatel: Objezdovatel: Město Náchod Město Náchod Město Náchod	Městský úřad Náchod, Odbor výstavby a územního plánování Územní plán - nabytí účinnosti Změna č. 2 - nabytí účinnosti
Měřítko: 1 : 10 000	7. 20 2016

Záznam o účinnosti

**Úplné znění Územního plánu Náchod
po vydání Změny č. 2**
dle § 14 odst. 2) vyhlášky č. 500/2006 Sb., o územně analytických
podkladech, územně plánovací dokumentaci a způsobu evidence
územně plánovací činnosti

a) Vydávající orgán	
Zastupitelstvo města Náchod	
b) Pořadové číslo poslední změny	
Změna č. 2	
c) Datum nabytí účinnosti Změny č. 2	
d) Oprávněná úřední osoba pořizovatele Ing. Andrea Lipovská vedoucí odboru výstavby a územního plánování MěU Náchod	Razítko, podpis