

ÚZEMNÍ PLÁN ČESKÁ ČERMNÁ

Koordinační výkres

Legenda

hranice řešeného území obce
 hranice zastavěného území k 30.6.2023
 státní hranice
 hranice zastavěných ploch
 hranice ploch přestavby
 hranice ploch změn v krajině

Plochy s rozdílným způsobem využití (RZV)

rozhraní mezi plochami RZV
 bydlení hromadné
 bydlení venkovské
 rekreace individuální
 rekreace hromadná - rekreační areály
 občanské vybavení všeobecné
 občanské vybavení - sport
 občanské vybavení - hřbitovy
 smíšené obytné venkovské
 doprava silniční
 technická infrastruktura všeobecná
 nakládání s odpady
 výroba zemědělská a lesnická
 smíšené výrobní všeobecné
 veřejná prostranství všeobecná
 zeleně - parky a parkově upravené plochy
 zeleně - zahrady a sady
 zeleně ochranná a izolační
 vodní a vodních toků
 zemědělské všeobecné
 lesní všeobecné
 přírodní všeobecné
 smíšené nezastavěného území všeobecné - přírodní priority, zemědělská extenzivní

Územní systém ekologické stability

kanál
 lokální biokoridor
 lokální biocentrum
 nadregionální biokoridor
 nadregionální biocentrum

Limity využití území:

- kulturní limity
 významné stavby
 vyhládkový bod
 národní kulturní památka pevnost Dobrošov - pevnostní systém
 území archeologických nálezů
 - přírodní limity
 hranice 50 m od okraje pozemku lesa
 přírodní památka Louky v České Čermné
 přírodní rezervace Peklo
 ochranné pásmo přírodní památky a přírodní rezervace
 evropsky významná lokalita Peklo
 území migrace velkých savců
 - geologie
 plochy potenciálních sesuvů
 - lázeňství
 ochranné pásmo přírodních léčivých zdrojů a vod - Bělčoves II B

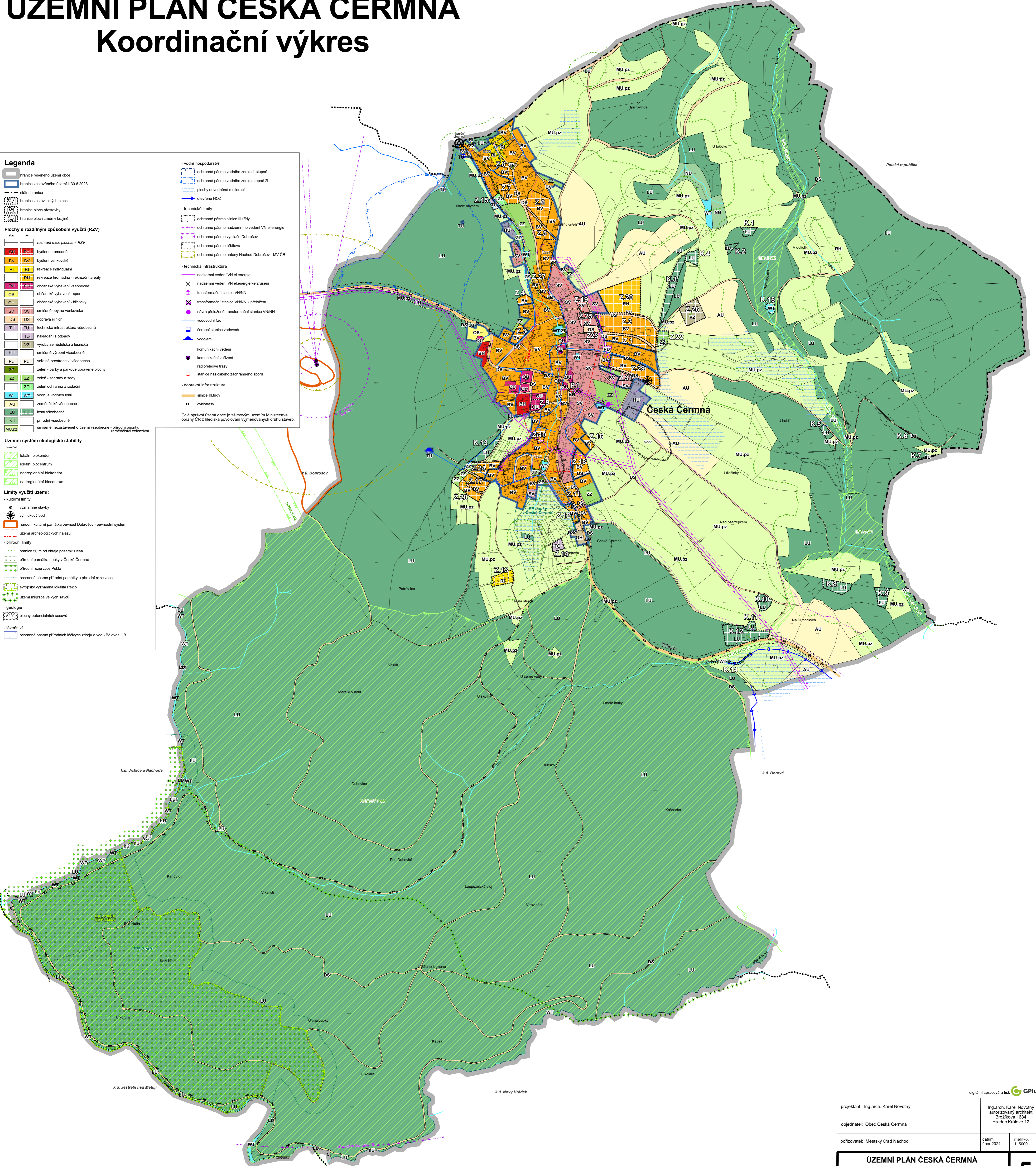
- vodní hospodářství
 ochranné pásmo vodního zdroje 1. stupně
 ochranné pásmo vodního zdroje stupně 2b
 plochy odvodněné meliorací
 otevřené HOZ

- technické limity
 ochranné pásmo silnice III.třídý
 ochranné pásmo nadzemního vedení VN el.energie
 ochranné pásmo vysílače Dobrošov
 ochranné pásmo hřbitova
 ochranné pásmo antény Náchod Dobrošov - MV ČR

- technická infrastruktura
 nadzemní vedení VN el.energie
 nadzemní vedení VN el.energie ke zrušení
 transformační stanice VN/NN
 transformační stanice VN/NN k přeložení
 návrh přeložené transformační stanice VN/NN
 vodovodní řád
 čerpací stanice vodovodu
 vodjem
 komunikační vedení
 komunikační zařízení
 rádiové trasy
 stanice hasičského záchranného sboru

- dopravní infrastruktura
 silnice III.třídý
 cyklotrasy

Celé správní území obce je zájmovým územím Ministerstva obrany ČR z hlediska povolání vyjmenovaných druhů staveb.



projektant: Ing.arch. Karel Novotný		Ing.arch. Karel Novotný autorizovaný architekt Brodčkovská 1694 Hradec Králové 12	
objednatel: Obec Česká Čermná		datum: únor 2024	
pořizovatel: Městský úřad Náchod		měřítko: 1:5000	
ÚZEMNÍ PLÁN ČESKÁ ČERMNÁ			5
Koordinační výkres			

digitální zpracová a tisk **GPlus**