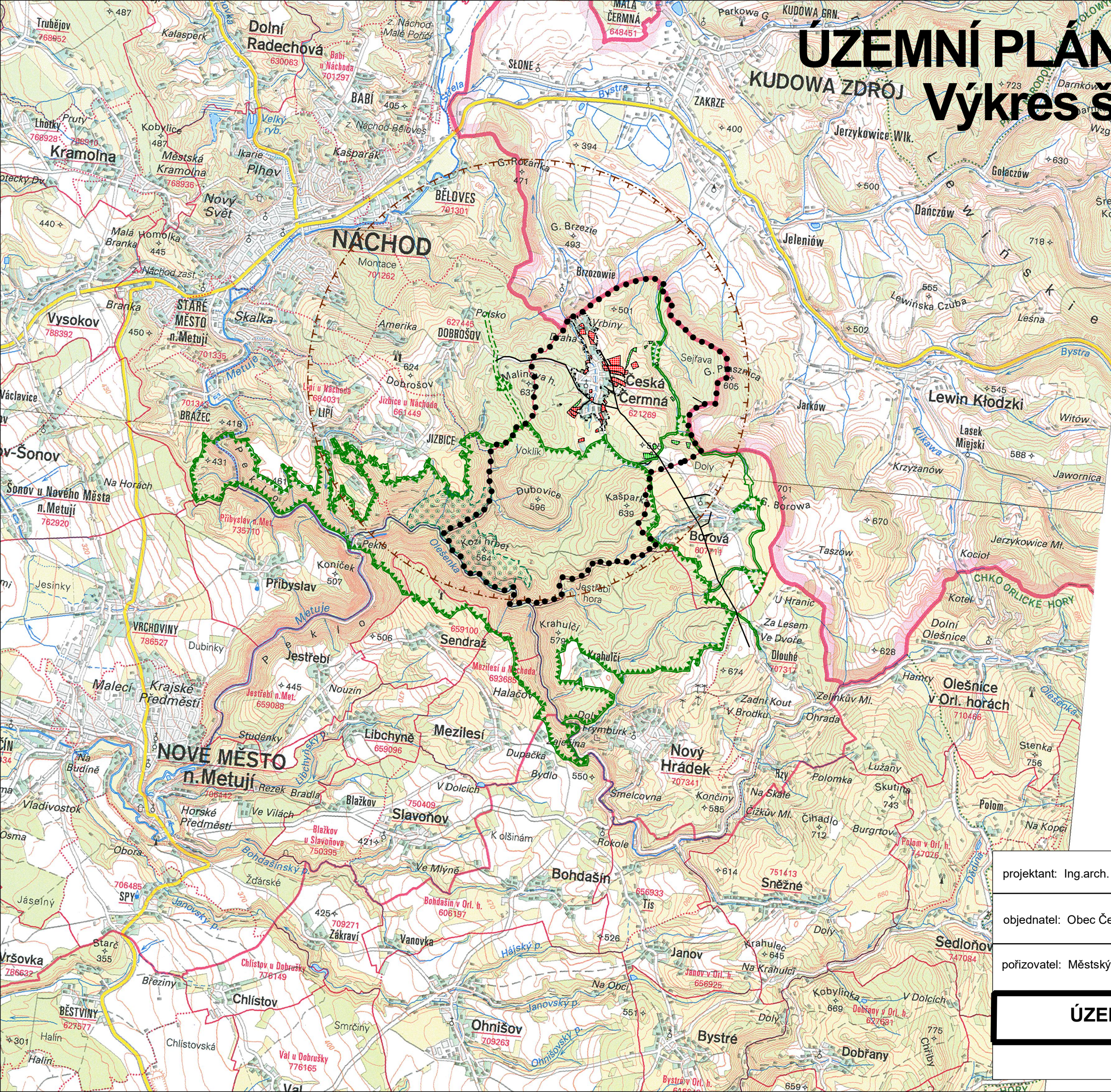


ÚZEMNÍ PLÁN ČESKÁ ČERMNÁ

Výkres širších vztahů



Legenda:

- hranice řešeného území obce
- státní hranice
- hranice zastavěného území k 30.6.2023
- ▨ zastavitelné plochy
- ▩ plochy změn v krajině
- ochranné pásmo vysílače Dobrošov
- nadzemní vedení VN 35 kV
- ▩ evropsky významná lokalita EVL Peklo

Územní systém ekologické stability

- ▭ lokální biokoridor
- ▩ lokální biocentrum
- ▨ nadregionální biokoridor
- ▩ nadregionální biocentrum

digitální zpracování a tisk **GPlus** s.r.o.

projektant: Ing.arch. Karel Novotný	Ing.arch. Karel Novotný autorizovaný architekt Brožíkova 1684 Hradec Králové 12	
objednatel: Obec Česká Čermná		
pořizovatel: Městský úřad Náchod	datum: únor 2024	měřítko: 1: 50000

ÚZEMNÍ PLÁN ČESKÁ ČERMNÁ

Výkres širších vztahů

6