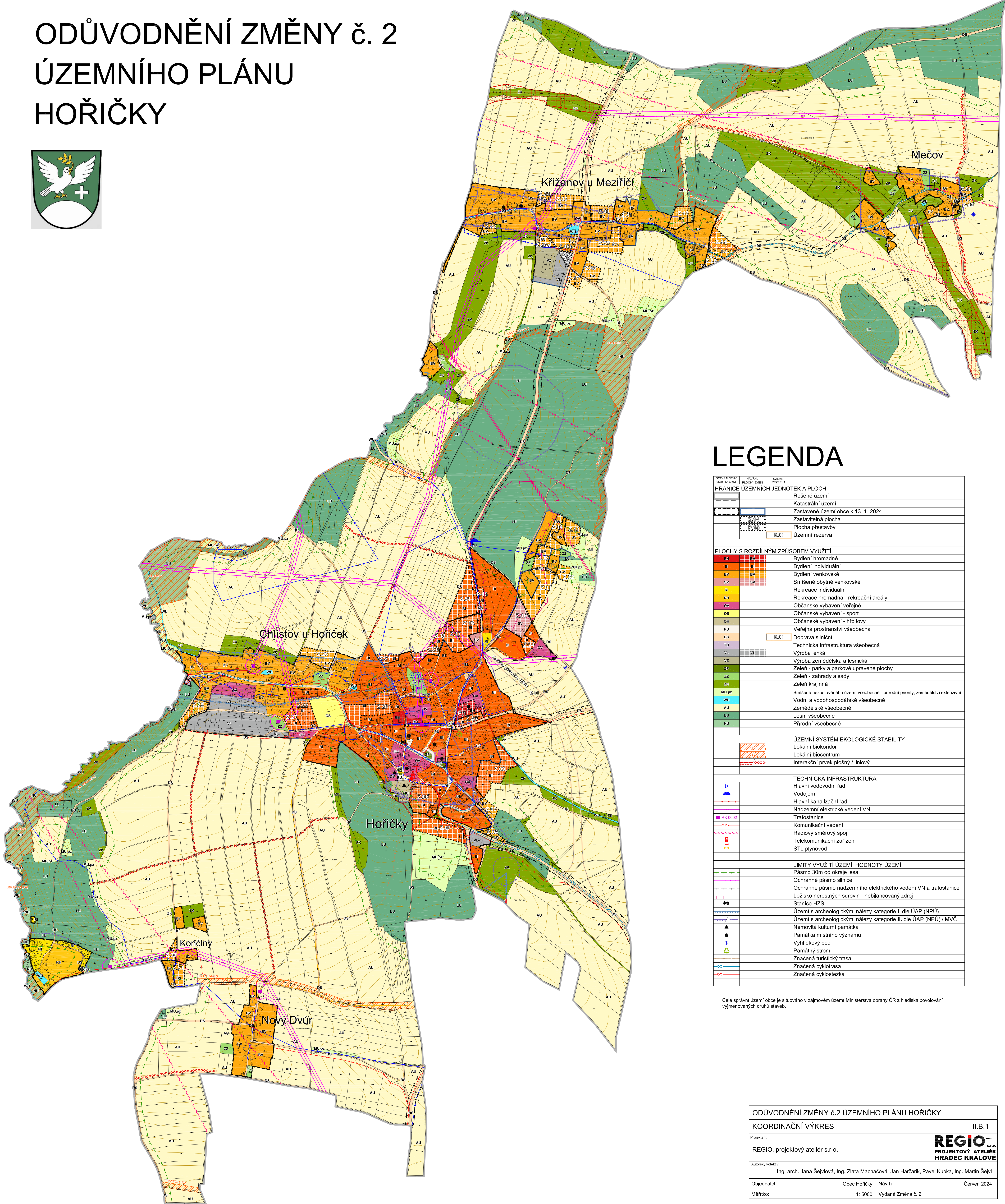


# ODŮVODNĚNÍ ZMĚNY č. 2 ÚZEMNÍHO PLÁNU HOŘIČKY



## LEGENDA

STAV / PLOCHY STABILIZOVANÉ	NÁVRH / PLOCHY ZMĚNĚ	ÚZEMNÍ REZERVA	
<b>HRANICE ÚZEMNÍCH JEDNOTEK A PLOCH</b>			
			Rešené území
			Katastrální území
			Zastavěné území obce k 13. 1. 2024
			Zastavitelná plocha
			Plocha přestavby
			Územní rezerva
<b>PLOCHY S ROZDÍLNÝM ZPŮSOBEM VYUŽITÍ</b>			
BI	BI		Bydlení hromadné
BI	BI		Bydlení individuální
BV	BV		Bydlení venkovské
SV	SV		Smlíšené obytné venkovské
RI	RI		Rekreace individuální
RH	RH		Rekreace hromadná - rekreační areály
OV	OV		Občanské vybavení veřejné
OS	OS		Občanské vybavení - sport
OH	OH		Občanské vybavení - hřištitovy
PU	PU		Veřejná prostranství všeobecná
DS	DS	R,0,0	Doprava silniční
TU	TU		Technická infrastruktura všeobecná
VL	VL		Výroba lehká
VZ	VZ		Výroba zemědělská a lesnická
EP	EP		Zeleň - parky a parkové upravené plochy
ZZ	ZZ		Zeleň - zahrady a sady
ZK	ZK		Zeleň krajinná
MU.pz	MU.pz		Smlíšené nezastavěné území všeobecné - přírodní priority, zemědělství extenzivní
WU	WU		Vodní a vodohospodářské všeobecné
AU	AU		Zemědělské všeobecné
LU	LU		Lesní všeobecné
NU	NU		Přírodní všeobecné
<b>ÚZEMNÍ SYSTÉM EKOLOGICKÉ STABILITY</b>			
			Lokální biokoridor
			Lokální biocentrum
			Interakční prvek plošný / liniový
<b>TECHNICKÁ INFRASTRUKTURA</b>			
			Hlavní vodovodní řád
			Vodojem
			Hlavní kanalizační řád
			Nadzemní elektrické vedení VN
			Trafostanice
			Komunikační vedení
			Radiový směrový spoj
			Telekomunikační zařízení
			STL plynovod
<b>LIMITY VYUŽITÍ ÚZEMÍ, HODNOTY ÚZEMÍ</b>			
			Pásmo 30m od okraje lesa
			Ochranné pásmo silnice
			Ochranné pásmo nadzemního elektrického vedení VN a trafostanice
			Ložisko nerostných surovin - neblancovaný zdroj
			Stanice HZS
			Území s archeologickými nálezky kategorie I. dle ÚAP (NPÚ)
			Území s archeologickými nálezky kategorie II. dle ÚAP (NPÚ) / MVC
			Nemovitá kulturní památka
			Památka místního významu
			Výhledový bod
			Památný strom
			Značená turistická trasa
			Značená cyklotrasa
			Značená cyklostezka

Celé správní území obce je situováno v zájmovém území Ministerstva obrany ČR z hlediska povolování vyjmenovaných druhů staveb.

ODŮVODNĚNÍ ZMĚNY č.2 ÚZEMNÍHO PLÁNU HOŘIČKY		II.B.1
KOORDINAČNÍ VÝKRES		
Projektant:	REGIO, projektový ateliér s.r.o.	
Autorský kolektiv:	Ing. arch. Jana Šejvlíková, Ing. Zlata Macháčová, Jan Harčarik, Pavel Kupka, Ing. Martin Šejvl	
Objednatel:	Obec Hořičky	Návrh: Červen 2024
Měřítko:	1: 5000	Vydání Změna č. 2:

