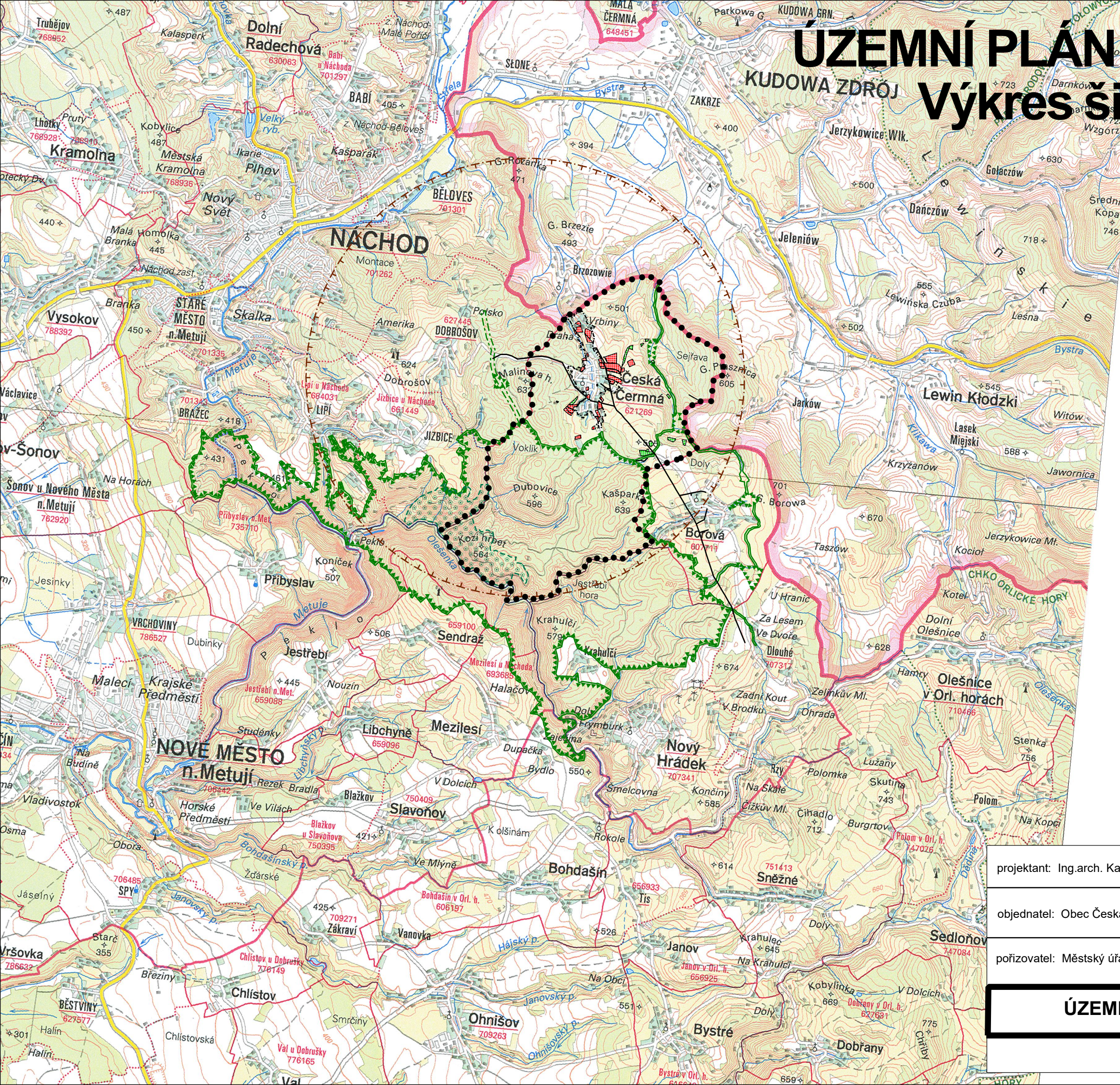


# ÚZEMNÍ PLÁN ČESKÁ ČERMNÁ

## Výkres širších vztahů



**Legenda:**

- hranice řešeného území obce
- státní hranice
- hranice zastavěného území k 30.6.2023
- ▨ zastavitelné plochy
- ▩ plochy změn v krajině
- ochranné pásmo vysílače Dobrošov
- nadzemní vedení VN 35 kV
- ▩ evropsky významná lokalita EVL Peklo

Územní systém ekologické stability

- ▩ lokální biokoridor
- ▩ lokální biocentrum
- ▩ nadregionální biokoridor
- ▩ nadregionální biocentrum

digitální zpracování a tisk **GPlus** s.r.o.

projektant: Ing.arch. Karel Novotný	Ing.arch. Karel Novotný autorizovaný architekt Brožíkova 1684 Hradec Králové 12	
objednatel: Obec Česká Čermná		
pořizovatel: Městský úřad Náchod	datum: červen 2024	měřítko: 1: 50000

**ÚZEMNÍ PLÁN ČESKÁ ČERMNÁ**

Výkres širších vztahů

6