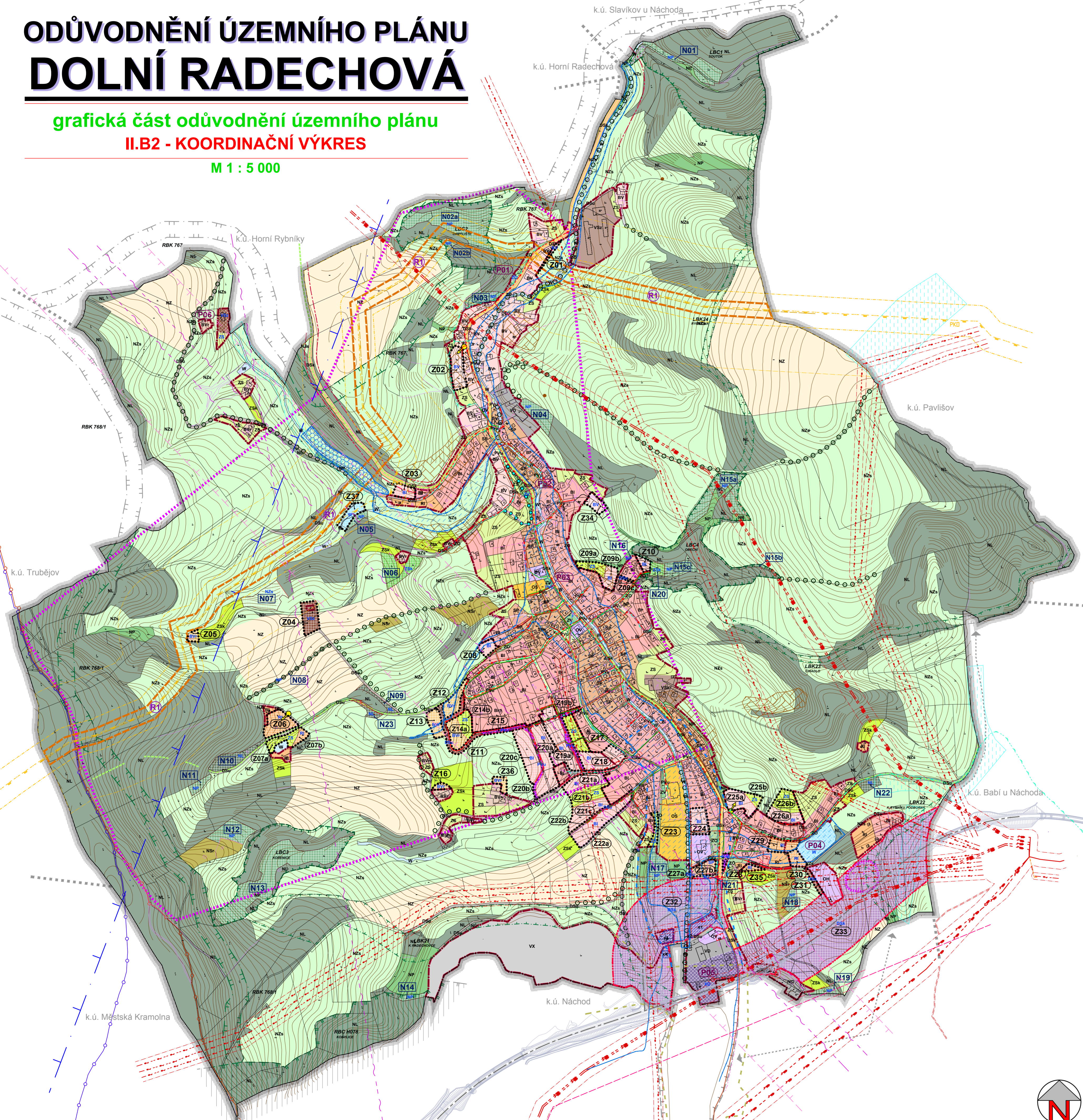


ODŮVODNĚNÍ ÚZEMNÍHO PLÁNU DOLNÍ RADECHOVÁ

grafická část odůvodnění územního plánu II.B2 - KOORDINAČNÍ VÝKRES

M 1 : 5 000



LEGENDA:

stav	návrh ÚP	popis
[Symbol]	[Symbol]	hranice řešeného území
[Symbol]	[Symbol]	hranice katastrálního území
[Symbol]	[Symbol]	doplnění mapového podkladu dle aktuálních dat KN
[Symbol]	[Symbol]	hranice zastavěného území k datu 01/2013
[Symbol]	[Symbol]	hranice zastavitelné plochy
[Symbol]	[Symbol]	hranice zastavitelné plochy - koridor pro dopr.infrastr.
[Symbol]	[Symbol]	označení plochy změny - zastavitelné plochy
[Symbol]	[Symbol]	označení plochy změny - plochy změn v krajině
[Symbol]	[Symbol]	označení plochy změny - plochy přestavby
[Symbol]	[Symbol]	označení územní rezervy

ÚZEMNÍ SYSTÉM EKOLOGICKÉ STABILITY

funkční	k založení	popis
[Symbol]	[Symbol]	regionální biocentrum
[Symbol]	[Symbol]	regionální biokoridor
[Symbol]	[Symbol]	lokální biocentrum
[Symbol]	[Symbol]	lokální biokoridor
[Symbol]	[Symbol]	popis prvků ÚSES

PLOCHY S ROZDÍLNÝM ZPŮSOBEM VYUŽITÍ - FUNKČNÍ VYUŽITÍ

PLOCHY	stabilizované plochy	rozvojové plochy	plochy přestavby	popis
PLOCHY BYDLENÍ	BI	BI		bydlení v rodinných domech - příměstské
	BV	BV		bydlení v rodinných domech - venkovské
	BVr	BVr		bydlení v rodinných domech - venkovské rozptýlené
PLOCHY REKREACE	RI	RI		rekreace individuální
PLOCHY OBČANSKÉHO VYBAVENÍ	OV			občanské vybavení - veřejná infrastruktura
	OS			občanské vybavení - tělovýchovná a sportovní zařízení
	OH			občanské vybavení - hřbitovy
PLOCHY VEŘEJNÝCH PROSTRANSTVÍ	PVv			veřejná prostranství - uliční prostory
PLOCHY SMÍŠENÉ OBYTNÉ	SP			plochy smíšené obytné - příměstské
PLOCHY DOPRAVNÍ INFRASTRUKTURY	DSk			dopravní infrastruktura silniční - komunikace
	DSu			dopravní infrastruktura silniční místní - komunikace obslužné a účelové
PLOCHY VÝROBY A SKLADOVÁNÍ	VD			výroba a skladování - drobná a řemeslná výroba
	VX			výroba a skladování - se specifickým využitím
PLOCHY SMÍŠENÉ VÝROBNÍ	VSe			plochy smíšené výrobní - podnikání v zemědělství
PLOCHY SYSTÉMU SÍDELNÍ ZELENĚ	ZV			zeleň na veřejných prostranstvích
	ZS			zeleň soukromá a vyhrazená sídelní
	ZSk			zeleň soukromá a vyhrazená v krajině
	ZO			zeleň ochranná a izolační
PLOCHY VODNÍ A VODOHOSPODÁRSKÉ	W			vodní plochy a toky
PLOCHY ZEMĚDĚLSKÉ	NZ			plochy zemědělsky obhospodařované půdy
	NZs			plochy smíšené krajinné
PLOCHY LESNÍ	NL			plochy lesa
PLOCHY PŘÍRODNÍ	NP			přírodní krajinná zeleň
PLOCHY SMÍŠENÉ NEZASTAVĚNÉHO ÚZEMÍ	NSr			smíšené plochy nezastavěného území - rekreační nepobytové
PLOCHY SPECIFICKÉ				plochy v kontaktu s koridorem silnice I. třídy trasovaného nad terémem

DOPLŇKOVÉ CHARAKTERISTIKY PLOCH S ROZDÍLNÝM ZPŮSOBEM VYUŽITÍ

[Symbol]	[Symbol]	plochy s podmíněně přípustným stávajícím využitím
[Symbol]	[Symbol]	významná krajinná liniová zeleň

DOPRAVA, ENERGETIKA, SPOJE

stav	návrh ÚP	popis
[Symbol]	[Symbol]	cyklotrasy
[Symbol]	[Symbol]	cyklostezky
[Symbol]	[Symbol]	turistické trasy
[Symbol]	[Symbol]	směr dopr. napojení rozv.lokality
[Symbol]	[Symbol]	schematické naznačení dopravního propojení
[Symbol]	[Symbol]	schematické naznačení řešení staveb dopr.infrastrukt. v rámci koridoru (vymezeného pro tyto stavby)
[Symbol]	[Symbol]	ochranné pásmo letiště
[Symbol]	[Symbol]	silniční ochranné pásmo
[Symbol]	[Symbol]	nadzemní vedení elektro VVN 110 kV
[Symbol]	[Symbol]	nadzemní vedení elektro VN 35 kV
[Symbol]	[Symbol]	trafostanice
[Symbol]	[Symbol]	ochranné pásmo vedení a zařízení elektrizační soustavy
[Symbol]	[Symbol]	koridor územní rezervy pro velmi vysokotlaký plynovod
[Symbol]	[Symbol]	vysokotlaký plynovod
[Symbol]	[Symbol]	bezpečnostní pásmo plynárenských zařízení
[Symbol]	[Symbol]	propojovací objekty (příslušenství VTL plynovodů)
[Symbol]	[Symbol]	síředotlaký plynovod
[Symbol]	[Symbol]	podzemní vedení sítě elektronických komunikací
[Symbol]	[Symbol]	radioreleová trasa
[Symbol]	[Symbol]	ochranné pásmo radioreleové trasy

VODNÍ HOSPODÁŘSTVÍ

stav	návrh ÚP	popis
[Symbol]	[Symbol]	ochranné pásmo vodního zdroje - I. stupeň
[Symbol]	[Symbol]	vodovod
[Symbol]	[Symbol]	splašková kanalizace
[Symbol]	[Symbol]	dešťová kanalizace
[Symbol]	[Symbol]	investice do půdy - meliorace
[Symbol]	[Symbol]	plocha pro vznik protierozních a protipovodňových opatření

DALŠÍ LIMITY VYUŽITÍ ÚZEMÍ A OMEZUJÍCÍ VLIVY

stav	návrh ÚP	popis
[Symbol]	[Symbol]	území s archeologickými nálezy - UAN1
[Symbol]	[Symbol]	území s archeologickými nálezy - UAN2
[Symbol]	[Symbol]	sesuvné území
[Symbol]	[Symbol]	informativní vyznačení záplavového území
[Symbol]	[Symbol]	území zvláštní povodně (vzdutí Radechovky)
[Symbol]	[Symbol]	území zvláštní povodně (popel + voda s popelem)

Řešené území: správní území obce Dolní Radechov - k.ú. Dolní Radechov

Objednatel:	Obec Dolní Radechov	 ARCHITEKTURA • URBANISMUS REGIONÁLNÍ ÚZEMNÍ MANAGEMENT	
Zhotovitel:	Atelier "AURUM" s.r.o., Pardubice		
Zodpovědný projektant:	Ing. arch. Ivana Petřů	zakázka:	13/2010
Zpracovatelský kolektiv:	Ing. arch. Ivana Petřů, Michal Izák, Ing. Drahomír Ježek, Olga Lukášová, Ing. Pavel Petřů	etapa:	ÚP pro vydání
		datum:	05/2013
		měřítko:	1 : 5 000

ÚZEMNÍ PLÁN DOLNÍ RADECHOVÁ
ODŮVODNĚNÍ ÚP - Koordinační výkres

příloha č.:
II.B1

