

ÚZEMNÍ PLÁN VYSOKOV HLAVNÍ VÝKRES

ZÁKLADNÍ ČLENĚNÍ

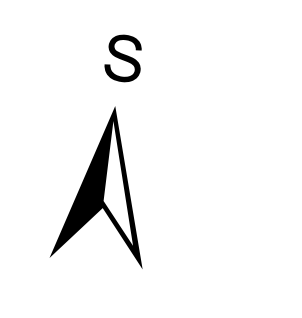
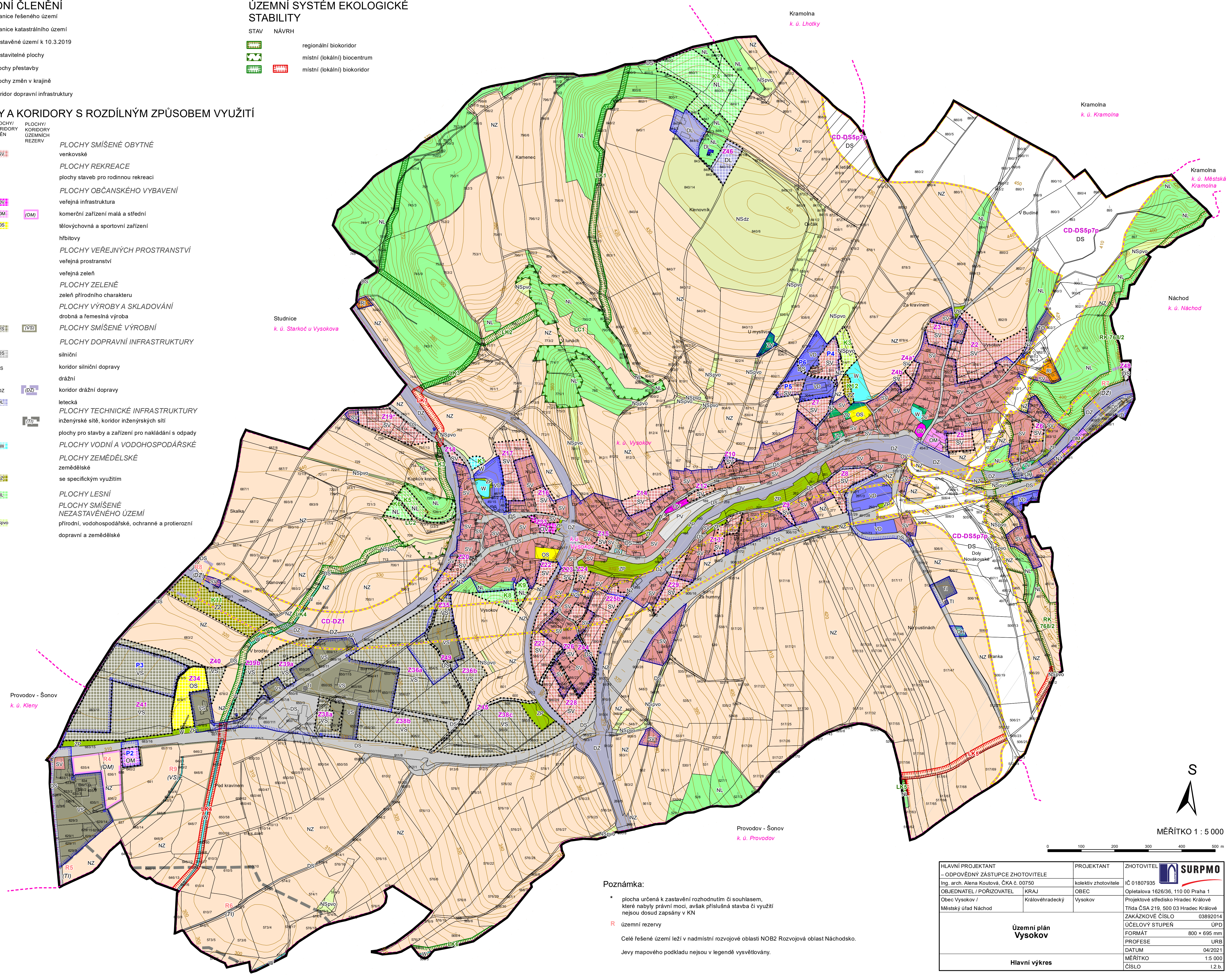
- hranice řešeného území
- hranice katastrálního území
- zastavěné území k 10.3.2019
- zastavitelné plochy
- plochy přestavby
- plochy změn v krajině
- koridor dopravní infrastruktury

ÚZEMNÍ SYSTÉM EKOLOGICKÉ STABILITY

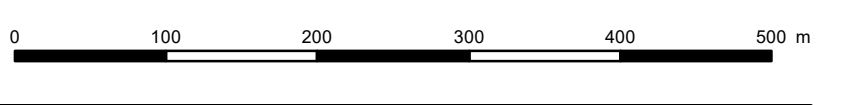
- STAV NÁVRH
- regionální biokoridor
 - místní (lokální) biocentrum
 - místní (lokální) biokoridor

PLOCHY A KORIDORY S ROZDÍLNÝM ZPŮSOBEM VYUŽITÍ

- | | | | |
|----------------------|----------------------|---------------------------------|---|
| PLOCHY STABILIZOVANÉ | PLOCHY KORIDORY ZMĚN | PLOCHY KORIDORY ÚZEMNÍCH REZERV | PLOCHY SMÍŠENÉ OBYTNÉ
venkovské |
| RI | | | PLOCHY REKREACE
plochy staveb pro rodinnou rekreaci |
| OV | OV | OM | PLOCHY OBČANSKÉHO VYBAVENÍ
veřejná infrastruktura |
| OM | OM | OS | komerční zařízení malá a střední |
| OS | OS | OH | tělovýchovná a sportovní zařízení |
| OH | | | hřbitovy |
| PV | | | PLOCHY VEŘEJNÝCH PROSTRANSTVÍ
veřejná prostranství |
| ZV | | | veřejná zeleň |
| ZP | | | PLOCHY ZELENÉ
zeleň přírodního charakteru |
| VD | | | PLOCHY VÝROBY A SKLADOVÁNÍ
drobná a řemeslná výroba |
| VS | VS | VSI | PLOCHY SMÍŠENÉ VÝROBNÍ |
| DS | DS | | PLOCHY DOPRAVNÍ INFRASTRUKTURY
silniční |
| DS | | | koridor silniční dopravy |
| DZ | DZ | DZ | koridor drážní dopravy |
| DL | DL | | letecká |
| TI | TI | | PLOCHY TECHNICKÉ INFRASTRUKTURY
inženýrské sítě, koridor inženýrských sítí |
| VO | VO | | plochy pro stavby a zařízení pro nakládání s odpady |
| W | W | | PLOCHY VODNÍ A VODOHOSPODÁŘSKÉ |
| NZ | | | PLOCHY ZEMĚDĚLSKÉ
zemědělské |
| NZ | NZ | | se specifickým využitím |
| NL | NL | | PLOCHY LESNÍ |
| NL | NL | | PLOCHY SMÍŠENÉ NEZASTAVĚNÉHO ÚZEMÍ
přírodní, vodo hospodářské, ochranné a protierozní |
| NSpvo | NSpvo | | dopravní a zemědělské |
| NSdz | | | |



MĚŘÍTKO 1 : 5 000



Poznámka:

- * plocha určená k zastavění rozhodnutím či souhlasem, které nabývaly právní moci, avšak příslušná stavba či využití nejsou dosud zapsány v KN
 - R územní rezervy
- Celé řešené území leží v nadmístní rozvojové oblasti NOB2 Rozvojová oblast Náchodsko.
Jevy mapového podkladu nejsou v legendě vysvětlovány.

HLAVNÍ PROJEKTANT - ODPOVĚDNÝ ZÁSTUPCE ZHOTOVITELÉ Ing. arch. Alena Koutlová, ČKA č. 00750	PROJEKTANT kolektiv zhotovitele	ZHOTOVITEL IČ 01807935 Opletalova 1626/36, 110 00 Praha 1	
OBJEDNATEL / POŘIZOVATEL Obec Vysokov / Městský úřad Náchod	KRAJ Královéhradecký	OBEC Vysokov	
Územní plán Vysokov			ZAKÁZKOVÉ ČÍSLO 03892014
Hlavní výkres			ÚČELOVÝ STUPĚN ÚPD
			FORMÁT 800 × 695 mm
			PROFESE URB
			DATUM 04/2021
			MĚŘÍTKO 1:5 000
			ČÍSLO 1.2.1.